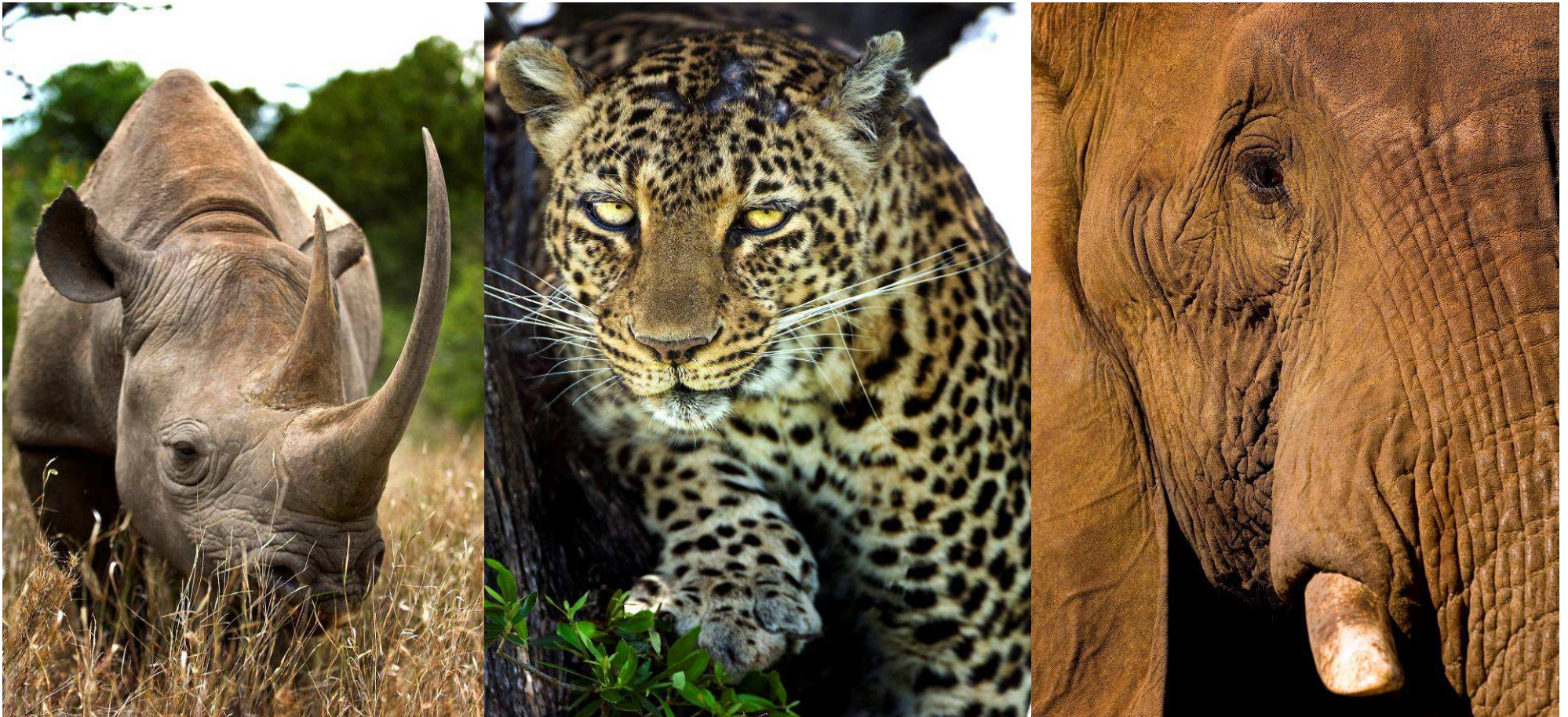


LA TANZANIE EN BIVOUAC GRAND CONFORT !

Promotion pour l'Année 2011 !



WILD SPIRIT SAFARI Ltd France - Representation office
WILD SPIRIT AFRICA Ltd Tanzania

TATO member (Tanzania Association of Tour Operators). Membership certificate on Wild Spirit Africa Limited



BUREAU DE LIAISON A PARIS

32 bis rue Pérignon - 75015 Paris - FRANCE

Tel / Fax + 33(0)1 45 74 11 14

Siret 439 211 616 00032 - APE 741 J

E-mail: infos@wild-spirit-safari.com

WILD SPIRIT SAFARI

« In your wildest dreams »

BUREAU EN TANZANIE

Wild Spirit Africa Ltd

East Africa Street - Sekei - Arusha

Tel / Fax + 255 27 254 89 61

www.wild-spirit-safari.com

4 ITINERAIRES DE 5 JOURS / 4 NUITS, A PARTIR DE 650 EUROS !

Pour faire découvrir la vie sauvage dans les plus belles réserves du monde !

Nombre (A / E)	2 à 5 A
Enfants moins de 12 ans	/
Chambres	/
Véhicule(s) de safari	4X4 exclusif
Chauffeur-guide	Francophone
Vol d'arrivée	2011 ARUSHA (accueil à l'aéroport de Kilimanjaro, Nairobi ou Dar es Salaam sur demande)
Vol retour	2011 ARUSHA (accueil à l'aéroport de Kilimanjaro, Nairobi ou Dar es Salaam sur demande)
Vol intérieurs	/

ITINERAIRES



ITINERAIRE 1 – DU CRATERE DU NGORONGORO AU GRAND SERENGETI

J	DATE	VILLE / SITE RESERVE	HEBERGEMENT	REPAS	ACTIVITES COMPRISES	PRECISIONS	CONF
1		Arusha / Ngorongoro (3h)	Camp	P.C	Safari pédestre avec ranger armé le matin Visite du village Masaï de Longoku	Déjeuner pique-nique Dîner et nuit au camp	
2		Cratère du Ngorongoro	Camp	P.C	Safari 6h dans le cratère	Déjeuner pique-nique Dîner et nuit au camp	
3		Transfert au Serengeti (3h)	Camp	P.C	Safari en route et l'après-midi	Déjeuner pique-nique Dîner et nuit au camp	
4		Serengeti	Camp	P.C	Safari le matin et l'après-midi	Déjeuner pique-nique Dîner et nuit au camp	
5		Serengeti Transfert à Arusha (6 à 7h)		D.P	Safari le matin	Déjeuner pique-nique	
Total nuits : 4			Total par personne Base 2 et 3 : 940 Euros Total par personne Base 4 et 5 : 650 Euros				

B.B : Petit-déjeuner D.P : Demi-Pension (petit déjeuner et dîner) P.C : Pension Complète Conf : confirmation des réservations



ITINERAIRE 2 – EN SAFARI ET A PIED, DU NGORONGORO AUX CRATER HIGHLANDS, JUSQU'AU SERENGETI, PAYS DU ROI LION

J	DATE	VILLE / SITE RESERVE	HEBERGEMENT	REPAS	ACTIVITES COMPRISES	PRECISIONS	CONF
1		Arusha / Cratère du Ngorongoro (3h)	Camp	P.C	Safari 6h dans le cratère	Déjeuner pique-nique Dîner et nuit au camp	
2		Ngorongoro / Empackai	Camp	P.C	Randonnée dans les Crater Highlands au cratère Empackai avec un ranger armé (4 à 5h de marche)	Déjeuner pique-nique Dîner et nuit au camp	

3		Transfert Serengeti (4h)	Camp	P.C	Safari le matin et l'après-midi	Déjeuner pique-nique Dîner et nuit au camp	
4		Serengeti	Camp	P.C	Safari en route et l'après-midi	Déjeuner pique-nique Dîner et nuit au camp	
5		Serengeti Transfert Arusha (6 à 7h)		D.P	Safari le matin	Déjeuner pique-nique	
Total nuits : 4			Total par personne Base 2 et 3 : 976 Euros Total par personne Base 4 et 5 : 700 Euros				

B.B : Petit-déjeuner D.P : Demi-Pension (petit déjeuner et dîner) P.C : Pension Complète Conf : confirmation des réservations



ITINERAIRE 3 – LE MYTHIQUE KILIMANDJARO, PUIS LES GRANDS FAUVES A MANYARA ET AU CRATERE DU NGORONGORO

J	DATE	VILLE / SITE RESERVE	HEBERGEMENT	REPAS	ACTIVITES COMPRISES	PRECISIONS	CONF
1		Arusha Transfert au Mont Kilimanjaro (1h)	Camp	P.C	Randonnée autour des villages et plantations au pied du Mont Kilimanjaro Option une journée de randonnée sur la voie Marangu avec nuit en refuge sur demande.	Déjeuner pique-nique ou en restaurant local. Dîner et nuit au camp.	
2		Mont Kilimanjaro Transfert à Arusha (1h30) Transfert au Lac Manyara (2h)	Camp	P.C	Tour de ville à Arusha Visite du petit marché artisanal Safari l'après-midi à Manyara	Déjeuner pique-nique. Dîner et nuit au camp.	

3		Lac Manyara Transfert au Ngorongoro (2h)	Camp	P.C	Safari le matin à Manyara Safari pédestre avec ranger armé au Ngorongoro l'après-midi (offert)	Déjeuner pique-nique. Dîner et nuit au camp.	
4		Cratère du Ngorongoro Transfert au Tarangire (2h)	Camp	P.C	Safari 6h dans le cratère	Déjeuner pique-nique. Dîner et nuit au camp.	
5		Tarangire Transfert à Arusha (2h)			Safari le mati et l'après-midi au Tarangire		
Total nuits : 4			Total par personne Base 2 et 3 : 1095 Euros Total par personne Base 4 et 5 : 756 Euros				

B.B : Petit-déjeuner D.P : Demi-Pension P.C : Pension Complète Conf : confirmation des réservations



ITINERAIRE 4 – VOTRE SAFARI ET UNE RANDONNEE CHASSE D'UN AUTRE TEMPS AVEC LES HADZABE DU LAC EYASI

J	DATE	VILLE / SITE RESERVE	HEBERGEMENT	REPAS	ACTIVITES COMPRISES	PRECISIONS	CONF
1		Arusha / Lac Manyara (2h)	Camp	P.C	Safari le matin et l'après-midi	Déjeuner pique-nique Dîner et nuit au camp	
2		Lac Manyara / Cratère du Ngorongoro (2h)	Camp	P.C	Safari 6h dans le cratère	Déjeuner pique-nique Dîner et nuit au camp	

3		Ngorongoro Transfert au Lac Eyasi (2 à 3h)	Camp	P.C	Visite de l'ethnie Masaï à leur village de Longoku sur les contreforts extérieurs du Ngorongoro Visite de la tribu Iraqw dans la région de Karatu Dégustation du café local dans une plantation Visite du marché très coloré Iraqw (le 7ème jour de chaque mois uniquement) Randonnée autour du lac Eyasi	Déjeuner pique-nique Dîner et nuit au camp	
4		Lac Eyasi Transfert à Mto Wa Mbu (4h)	Camp	P.C	Randonnée chasse avec la tribu des Hadzabe (arcs et flèches)	Déjeuner pique-nique Dîner et nuit au camp	
5		Mto Wa Mbu / Tarangire (2h) Transfert à Arusha (2h)		D.P	Safari le matin et l'après-midi au Tarangire	Déjeuner pique-nique	
Total nuits : 4			Total par personne Base 2 et 3 : 1047 Euros Total par personne Base 4 et 5 : 758 Euros				

Tarifs et conditions



Le tarif net est par personne, sur une base de 2 à 5 personnes en séjour privatif et comprend :

- Les transferts mentionnés
- Notre assistance sur place.

Pour les safaris :

- Le véhicule 4X4 exclusif à toit ouvrant type Land Rover ou Land Cruiser, avec radio communication et jumelles (1 paire / véhicule)
- Le chauffeur-guide professionnel francophone
- Les taxes d'entrée des parcs et réserves
- Les safaris mentionnés avec kilométrage non limité
- Toutes les activités non précédées de « Option »
- L'hébergement mentionné
- La pension complète lorsque mentionnée
- Un cuisinier (délicieuse cuisine locale, éloges unanimes de nos clients...)
- le matériel de camping semi-luxe (camps non privatifs, descriptif avec photos ci-dessous) :
Les tentes : Bow tents 4 places (pour deux personnes) avec auvent (forme carrée), 3m/3m au sol, hauteur 2m15, trois fenêtres moustiquaires + tente Mess pour les repas. Sont également fournis : lits de camp sous moustiquaire, matelas mousse, duvets, oreillers, draps, tables, chaises. Installation faite par notre personnel.
- Une bouteille d'eau minérale d'un litre par jour et par personne pendant le safari.

Pour la randonnée à Marangu au Mont Kilimandjaro :

- Le guide professionnel anglophone (avec accompagnement de votre chauffeur-guide francophone)

- Les taxes d'entrée d'un village Chagga

Pour la randonnée dans les Crater Highlands en Pays Masaï :

- le guide professionnel anglophone (traducteur sur demande),
- un ranger armé

Il ne comprend pas :

- Les billets d'avion
- Les activités en option
- Les visas, les taxes d'aéroport
- Les assurances,
- Les pourboires,
- Les boissons et dépenses personnelles.
- Le nécessaire de toilette pour les nuits en camp.

- Le tarif est valable pour le nombre indiqué de personnes sur une même inscription, nous ne proposons pas de partage de véhicule –

HEBERGEMENT EN CAMP DE BROUSE EN TANZANIE - Matériel semi-luxe



Pour retrouver intacte la magie des safaris d'autrefois, le safari sous tente réserve le plaisir de goûter la vie sauvage sans temps mort. L'intérêt ne se concentre plus seulement sur les moments de visite des parcs mais également sur l'écoute des bruits toujours mystérieux de l'Afrique, le soir à la lueur des lampes à pétrole, le matin au réveil ou lors des pique-niques.

Repas : trois repas par jour minimum. Petit-déjeuner et dîner chauds préparés par nos cuisiniers, excellente cuisine locale.

Déjeuners sous forme de paniers pique nique : œuf dur, poulet, pain, jus de fruit, un fruit.

Installation en camp : petits espaces de camping avec sanitaires en commun, à l'extérieur des réserves partout sauf au Serengeti. Pour les demandes à l'intérieur des réserves il y a une taxe gouvernementale de 20 USD / jour / pers. Les sanitaires peuvent être très sommaires dans

certaines lieux, à l'intérieur ou à l'extérieur des réserves. Parfois l'eau peut manquer par suite de canalisation endommagée ou cassée par les éléphants. **Les animaux viennent parfois, notamment au Serengeti, une liste de recommandations vous est envoyée à la réservation.**
Les tentes : Bow tents 4 places (pour deux personnes) avec auvent (forme carrée), 3m/3m au sol, hauteur 2m15, trois fenêtres moustiquaires + tente Mess pour les repas. Sont également fournis : lits de camp sous moustiquaire, matelas mousse, duvets, oreillers, draps, tables, chaises. Installation faite par notre personnel. Le matériel de camping est apporté dans un véhicule d'assistance à partir de 5 personnes dans un véhicule, ou à partir de 4 personnes pour un safari de plus de 7 jours ou dont l'itinéraire comprend des nuits en camp privatif.

Option Bivouac privatif (espaces exclusifs, sur demande, supplément de 60 Euros / jour / personne)

Le bivouac est installé dans des camps de brousse privés exclusifs (pour vous seuls) au milieu de la nature, avec le même équipement que ci-dessus, mais avec des sanitaires portables : douches double-cabines, cabine WC. Installation faite par notre personnel. Aucun usage de produits chimiques. Nous ne proposons plus ce service au Serengeti, les conditions de sécurité n'étant plus suffisantes (sauf contre une décharge signée des clients).

Photos du matériel ci dessous : les douches et WC portables sont installés pour les bivouacs privés uniquement (espaces exclusifs réservés)



Réservoir de douche



Lit de camp avec moustiquaire



Lit de camp



WC portables
(aucun usage de produits chimiques)

Informations pratiques



Votre préparation au Voyage

VISA

Toute personne se rendant en Tanzanie doit avoir un passeport en cours de validité d'au moins six mois ainsi qu'un visa (2 photos, 1 formulaire à remplir et 50 Euros en espèces- 3 jours de délai) + attestation de voyage : notre document de confirmation des réservations.

AMBASSADE DE TANZANIE : 13, av. Raymond Poincaré - 75016 PARIS 6 Tél : 01.53.70.63.66 - 10h00 / 13h00 sauf le samedi.

SANTE

La vaccination contre la fièvre jaune n'est plus obligatoire en Tanzanie depuis Février 2011, sauf pour les personnes ayant séjourné dans les zones endémiques de la maladie. Cette information peut faire l'objet d'une modification par les autorités tanzaniennes et doit être vérifiée auprès de l'Ambassade de Tanzanie. Un traitement contre le paludisme est conseillé.

Les vols internationaux

Ils ne sont pas compris et sont à régler directement auprès de la compagnie aérienne de votre choix. Voici également le contact de notre partenaire OURANOS RESERVATIONS AERIENNES : Sophie Salque

Téléphone : 06 09 17 08 88 Email : s.salque@ouranos-air.fr - Site Internet : www.ouranos-air.fr/



Principales compagnies aériennes pour la Tanzanie (Aéroport de Kilimandjaro)



Tarifs entre 800 Euros et 1200 Euros - tarifs estimatifs
Départ de Paris, Nice, Toulouse, Lyon, Strasbourg, Marseille, Bordeaux, Nantes.



Tarifs entre 700 Euros et 1100 Euros - tarifs estimatifs.

Païement de prestations sur place

Si certaines prestations réglées avant votre départ vous sont réclamées par erreur sur place pendant votre séjour, nous vous demandons de bien vouloir conserver les justificatifs du ou des paiements effectués afin de procéder au remboursement sur place ou à votre retour s'il y a lieu.

Assurances Voyage

Nos prix n'incluent aucune assurance voyage personnelle (médicale, assistance, rapatriement, annulation, bagages ou autres).

Les pourboires

Ils sont devenus un « **dû obligatoire** » depuis plusieurs années. A régler sur place l'avant dernier jour et à diviser par le nombre de participants :

- 12 à 15 USD / jour pour les chauffeur-guides, guides de trekking et rangers,
- 10 à 12 USD par jour pour les cuisiniers et les traducteurs,
- 7 à 10 USD pour les porteurs, les assistants et autres types de personnels.

Ces montants font partie des revenus qu'ils perçoivent et viennent s'ajouter à leur salaire et leur défraiement journalier pour notre personnel en fixe, à leur défraiement journalier pour le personnel en extra. Un estimatif du montant à prévoir vous sera adressé avec l'itinéraire définitif.

Bagages

Les sacs de voyage souples sont les mieux adaptés à votre séjour.

Il y a régulièrement des pertes de bagages par les compagnies aériennes. Ce qui implique de prendre dans l'avion avec soi les objets et vêtements qui sont essentiels, y compris les médicaments ainsi que les chaussures et vestes de montagne pour les trekkings.

Les vols intérieurs autorisent maximum 15 kg / pers, extra kg 1\$ (à confirmer selon les compagnies aériennes).

D'autres activités sont disponibles sur demande : montgolfière, trekking, randonnée, canoë, plongée, bateau... : nous consulter.



Votre opinion est importante

Nous mesurons régulièrement la qualité de nos prestations, mais le plus important pour nous est votre opinion via les retours de vos clients. C'est pourquoi nous leur demandons quelques courtes minutes après leur safari et / ou trekking pour donner leurs appréciations à notre bureau d'Arusha. Ces avis nous aident à maintenir ou améliorer encore nos prestations.

TOURISME SOLIDAIRE - Initiative et parrainage auprès de la population locale

Vous pouvez proposer à vos clients d'apporter leur aide, comme nous le faisons, aux populations locales : l'orphelinat d'Arusha, l'école primaire de Mto Wa Mbu (région du Lac Manyara) et certains dispensaires éloignés des villes. Ces dons sont généralement faits sous forme de matériel : cahiers, stylos, livres, moustiquaires, vêtements, blouses médicales, gants chirurgicaux, etc... Notre bureau de liaison à Paris est à votre disposition pour tout projet au + 33 (0)1 45 74 11 14.

- Les photos de ce document ne sont pas libres de droits -